

Von der Sopran- zur Altblockflöte

Hallo!

Wir stellen uns im Kreis auf und begrüßen uns gegenseitig mit unseren Sopran- und Altblockflöten, indem wir uns verschiedene Töne zuspielden. Findet die Unterschiede zwischen beiden Instrumenten heraus.

Die Sopranflöte heißt auch C-Flöte, weil ihr tiefster Ton ein c ist.

Die Altblockflöte nennt man auch F-Flöte, weil ihr tiefster Ton ein f ist.



Kommt und lasst uns tanzen, springen

Kommt und laßt uns tan - zen sprin - gen, kommt und laßt uns fröh - lich sein!

Spielt das Lied ein paarmal auf eurer Sopranflöte, bis ihr es auswendig könnt.

Dann nehmt eure Altflöte, behaltet den Anfangston im Ohr und spielt das Lied in der gleichen Tonart. Probiert in Ruhe aus, wie ihr den ersten Ton, das g, jetzt greifen müsst.

Mit diesem Griff beginnen wir das Lied auf der Sopranflöte:

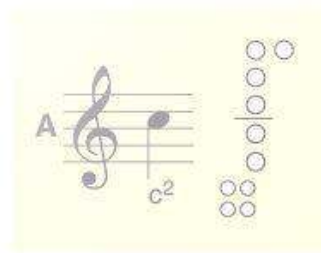
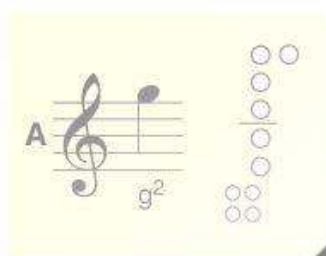
Wenn wir das gleiche Lied auf der Altflöte spielen, greifen wir so:



Wenn ihr es richtig macht, hört ihr, dass beide Griffe den gleichen Ton erzeugen. Vergleicht nochmal Sopran- und Altflöte.

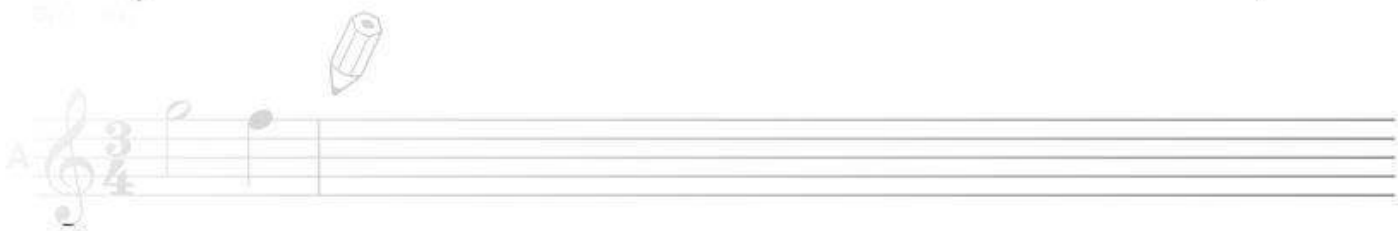
Merke:

Die Töne der Sopranflöte werden eine Oktave tiefer als die Altflöte klingen. Über dem Violinschlüssel steht daher die 8.



Malte die Töne für die Töne unseres Liedes und malt die Griffbilder aus.

Jetzt schreibt ihr das Lied in Altflötennotation aufschreiben und abwechselnd auf der Alt- und Sopranflöte



Lieder mit 5 Tönen (c-g)

Spiele die folgenden Lieder auf der Sopran- und Altflöte. Schreibe die Noten für die Altflöte auf.

2 Ist ein Mann in' Brunn' gefallen

1. 2.

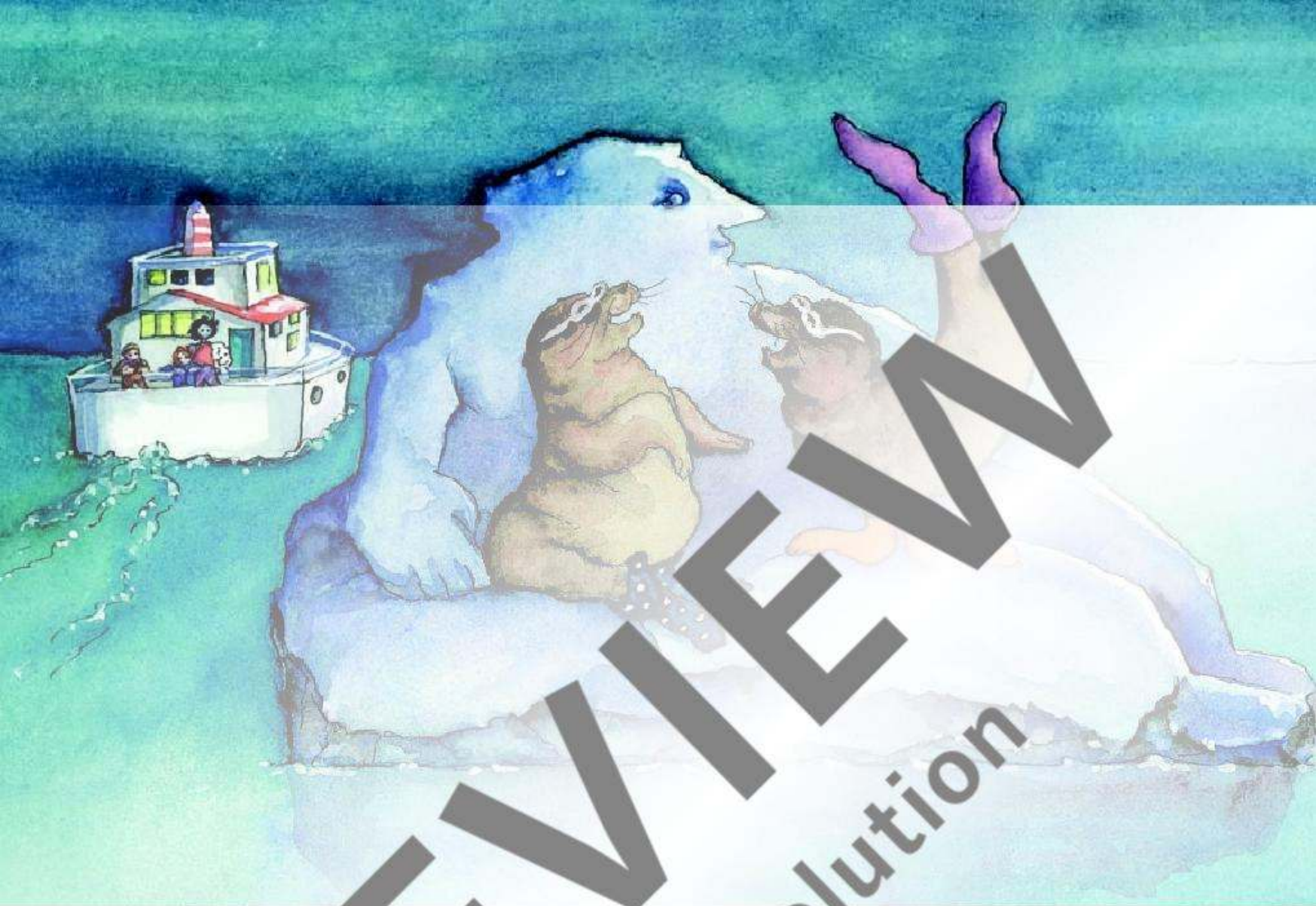
S
Ist ein Mann in' Brunn' ge - fal - len, hab' ihn hö - ren,
wär er nicht hin - ein - ge - fal - wär nicht trun - ken.



A

3 Winter adel

S
Winter adel Schei - den tut weh. A - ber dein Schei - den _ macht,
mir das Her - ze _ lacht, Win - ter, a - del Schei - den tut weh.



PREVIEW Low Resolution

4 Lied der Eskim

S

C G C

At - te ka - te tu e - mi sa - de mi - sa - du - la mi - sa de. *Fine*

Dm G7 C

he - xa ko - la mi - sa woa - te, he - xa ko - la mi - sa woa - te. *D.C. al Fine*

Blank musical staves for practice.

Zwei Melodien

Zuerst auf der Sopranflöte, dann auf der Altflöte spielen.

5

Musical notation for exercise 5, Soprano (S) and Alto (A) flutes. The key signature is one flat (B-flat) and the time signature is 4/4. The Soprano part has notes with stems pointing down, and the Alto part has notes with stems pointing up. Chords C, G, C, G, C are indicated above the Soprano staff. A large watermark 'PREVIEW' is overlaid on the page.

Trage die fehlenden Legatobögen ein.

6

Musical notation for exercise 6, Soprano (S) and Alto (A) flutes. The key signature is one flat (B-flat) and the time signature is 4/4. The Soprano part has notes with stems pointing down, and the Alto part has notes with stems pointing up. Chords C, G7, C, G7, C, G7, G, C are indicated above the Soprano staff. A pencil icon is next to the Alto staff. A large watermark 'PREVIEW' is overlaid on the page.

Beide Melodien Nr. 5 und 6 lassen sich auch gut zusammen spielen. Spiele sie nacheinander und baue eine eigene A-Flöte. Die erste Melodie am Schluss noch einmal wiederholst.

Exempel mit Sopran- und Altflöte
(Hör- und spielen, aufschreiben)

G. Heyens

Musical notation for exercise 6, Soprano (S) and Alto (A) flutes. The key signature is one flat (B-flat) and the time signature is 4/4. The Soprano part has notes with stems pointing down, and the Alto part has notes with stems pointing up. A large watermark 'PREVIEW' is overlaid on the page.

© 1998 Schott Music GmbH & Co. KG, Mainz