

DAS METRONOM

Was ist...
... das eigentlich?

Das Metronom ist eine Art musikalische Uhr,
mit dem das Tempo eines Musikstückes
bestimmt wird.

Wer war...
... der Erfinder?

Johann Nepomuk Mälzel
(1772–1838)
hat das Metronom
1816 entwickelt.



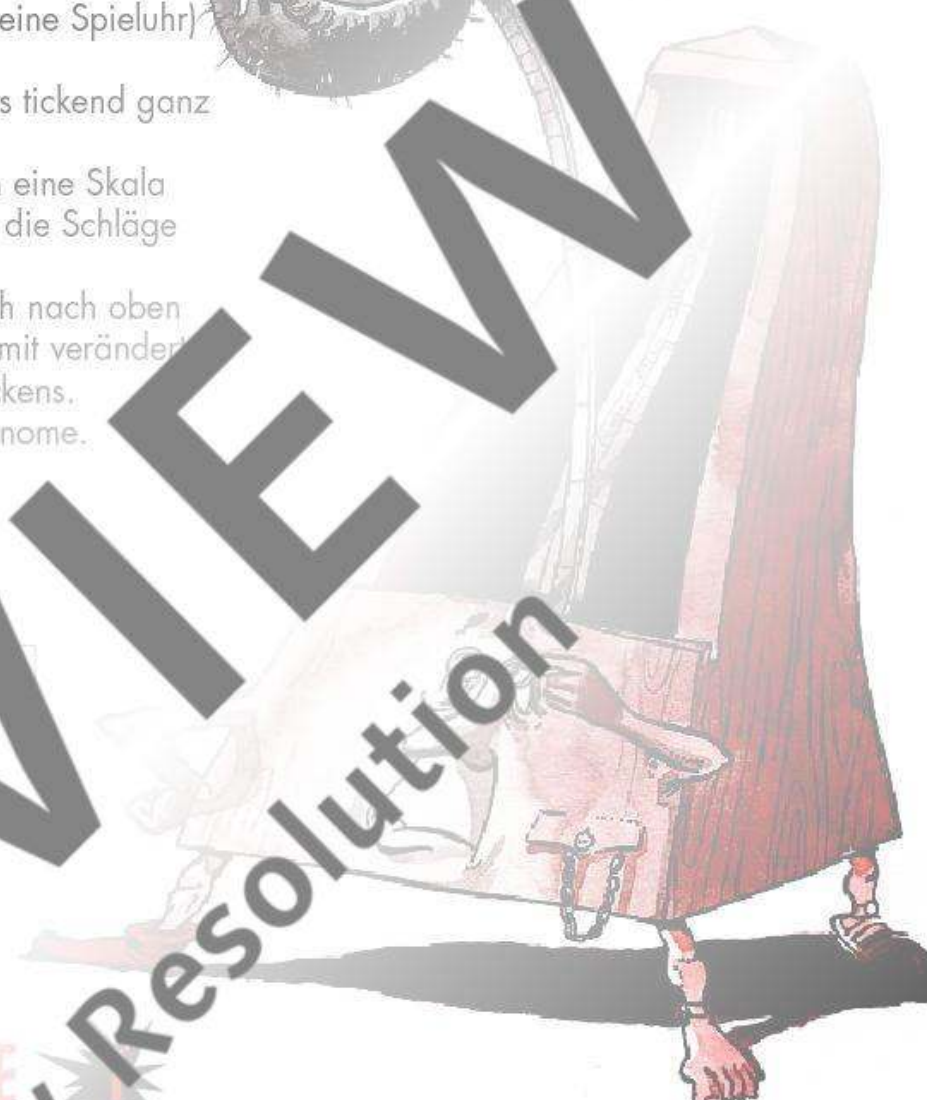
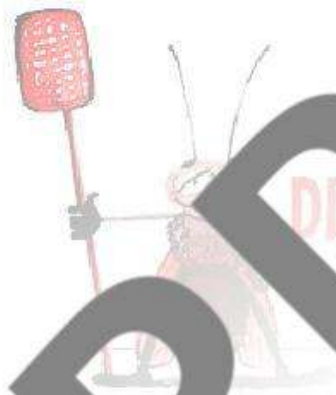
... und wie funktioniert das Metronom?

Zuerst muss das Metronom (wie eine Spieluhr) aufgezogen werden.
 Löst man das Pendel, schwingt es tickend ganz gleichmäßig hin und her.
 Auf dem Metronom befindet sich eine Skala von 40-208. Die Zahlen geben die Schläge in der Minute an.
 Das Gewicht am Pendel lässt sich nach oben und nach unten verschieben. Damit verändert sich die Geschwindigkeit des Tickens.
 Es gibt auch elektronische Metronome.



Probier's mal!

Wann schlägt das Metronom schnell, wenn das Gewicht oben ist, wenn unten ist? _____



PREVIEW Low Resolution

Metronom: ♩ = 100 (= 100 Viertelschläge in der Minute)

3/4	♩	♩	♩		♩	♩	♩		♩	♩		♩	:	
zähle:	1	2	3		1	2	3		1-2	3		1-2-3		
klatsche:	✋	✋	✋		✋	✋	✋		✋	✋		✋		
Metronom:	⚙️	⚙️	⚙️		⚙️	⚙️	⚙️		⚙️	⚙️		⚙️	⚙️	⚙️

SPIEL MIT ...

Rhythmus-Täfelchen

Im Urwalddorf „Bonge-Bonga“ hat sich der Nachrichtentrommler die Hand verletzt und vor Schreck sein Trommel-ABC in den Suppentopf fallengelassen.

Während die „Rhythmus-Täfelchen“ auf dem Baum trocknen, darfst du ...

PREVIEW
Low Resolution

Häuptling

Medizinmann

haben

wollen

machen

Ärger

Hochzeit

Hunger



Denk dir eine Geschichte aus mit Hilfe
des Trommel-ABC's.
Damit du keine falschen Nachrichten
weitergibst, kannst du deine Geschichte
mit dem Trommelrhythmus vorher
aufschreiben.

4/4

4/4

4/4

PREVIEW
Low Resolution

... aha!
Ich verstehe...,
ist ja interessant!

ORDNE NOTEN ...

Bei einem Sturm haben sich fast alle Seile des Heißluftballons von den Körben gelöst. Bevor auch das letzte reißt, ziehe schnell Verbindungslinien von den Noten zur Klaviatur!

