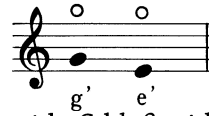


Die angegebenen Griffe verstehen sich für Horn in f



Die beiden Töne g' und e' werden „leer“,
d. h. ohne Ventile gegriffen

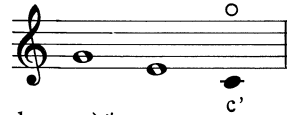
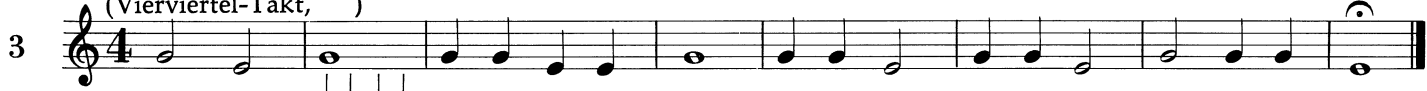
(Schlüssel, Zweiviertel-Takt, Taktstrich, Schlußstrich, ♩ ♩)



(Fermate ♩)



(Vierviertel-Takt, ♩)



Mit dem jeweiligen Tonbestand sollten stets Tonhalte
übungen und keine Improvisationen gemacht werden.

(Hilfslinie, Dreiklang, Viertelpause)*



(Spiel mit dem Dreiklang)



*) Die in Klammern angegebenen Begriffe
sind jeweils vom Lehrer zu erläutern.



(||: :||)



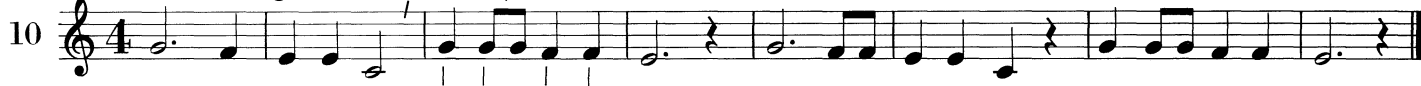
(d.)



(Atemzeichen, Phrasierung)



(♩ Halbschlag- oder Achtelnoten)



Stückchen (Dreiviertel Takt)



($\frac{3}{4} = 3 = \frac{3}{4}$)



Tonhalteübungen machen!!

Menuett



Kleiner Walzer

16

Richtig phrasieren

17

(Haltebogen $\text{♩} = \text{♩}.$)

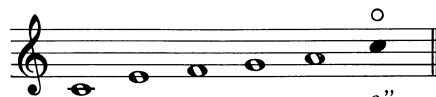
18

Marsch (Da Capo al Fine = Von Anfang bis Ende)

19

Fine

D.C. al Fine



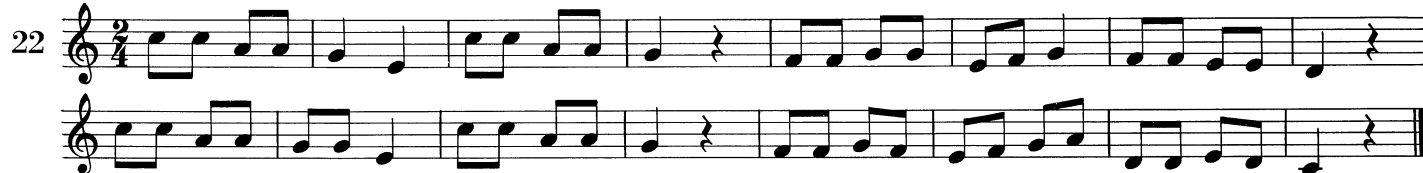
Erfinde Hornrufe und Signale

Hornruf (1. :|2. |)



übe dich im Notenlesen!

Tanzstück



Etüde

