

# INHALT

<b>Grundlagen</b>			
Wiederholung	5	<b>Ton c<sup>1</sup></b>	58
Die rechte Hand	6	Übungen und Stücke	59
		Melodienrätsel	62
<b>Ton e<sup>1</sup></b>	7	<b>Ton b<sup>1</sup></b>	64
Übungen und Stücke	7	Training für die linke Hand	64
Kleine Etüde	8	Übungen und Stücke	64
Flötenecho	11	Verdis Herz für Senioren	71
<b>Ton d<sup>1</sup></b>	15	<b>Ton e<sup>2</sup></b>	72
Übungen und Stücke	16	Übungen und Stücke	72
Die Fermate	16	Etüde	73
Musizieren mit Kindern	24	<b>Ton f<sup>2</sup></b>	77
Anton Dvorák	27	Übungen und Stücke	77
<b>Ton fis<sup>1</sup></b>	28	Das Auflösungszeichen	78
Übungen und Stücke	29	<b>Spielstücke</b>	
Karneval der Tiere	32	Duett für zwei gleiche Flöten	9
Freie Wahl	33	Trio für drei gleiche Flöten	10
<b>Ton cis<sup>2</sup></b>	36	Quartett für gemischte Flöten	12
Übungen und Stücke	36	Kanon „Aus der Ferne“	14
Welcher Ton passt?	42	Stehn zwei Stern'	17
Anderen vorspielen	43	Charpentier: Prélude	18
Mozarts „Zauberflöte“	46	Walzer für drei gleiche Flöten	20
Wiederholungsstunde	48	Marsch für vier Flöten	22
<b>Ton f<sup>1</sup></b>	50	Dvořák: Thema aus der Sinfonie	
Barock oder deutsch?	50	„Aus der Neuen Welt“ (Largo)	26
Übungen und Stücke	51	Hört ihr die Drescher	30
Training für die rechte Hand	51	Der Winter ist vergangen	31
Improvisationsübung	57	Saint-Saëns: Der Elefant	32
		Susato: Mohrentanz	34
		Muss i denn	38
		Menuett für drei gleiche Flöten	40
		Quartett im alten Stil	44
		Mozart: Das klinget so herrlich	47
		Nicolai: Wie schön leuchtet der Morgenstern	48
		Brahms: Guten Abend, gut' Nacht	49
		So treiben wir den Winter aus	52
		Grieg: Morgenstimmung	53
		Ragtime	54
		Rondo für drei gleiche Flöten	56
		Wer hat die schönsten Schäfchen	61
		Linde: Tanz f. drei gleiche Flöten	63
		Der Mond ist aufgegangen	66
		„Bruder Jakob“ – Kanon	67
		Ist wohl ein schöne Zeit	68
		Verdi: La donna è mobile	70
		Tanzlied aus Frankreich	74
		„Himmel und Erde müssen vergeh'n“ – Kanon	76
		Einigkeit und Recht und Freiheit	78
		Nehmt Abschied, Brüder	79

## Originalstimmen

für Alt und Bassflöte 80

## Im Heft verwendete Symbole:



Klavierstimme (Begleitheft)










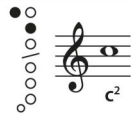
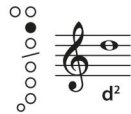
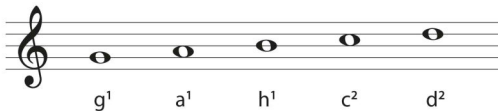
CD-Titel – Nr. links für Tenorflöte  
Nr. rechts für Altflöte



Partitur im Begleitheft

# WIEDERHOLUNG

<b>NOTEN</b>	 Ganze Note	 Halbe Note	 Viertelnote	$\frac{3}{4}$ $\frac{4}{4}$ 3/4-Takt und 4/4-Takt
<b>PAUSEN</b>	 Ganze Pause	 Halbe Pause	 Viertelpause	 Wiederholungszeichen
<b>DAUER</b>	4 Schläge	2 Schläge	1 Schlag	<i>D.C. al Fine</i> Wiederholung bis zum „Fine“



## 7 Flötenecho 3 35

B. H.

Musical score for Flötenecho exercise 7, consisting of two staves of music in treble clef. The first staff starts with a melody of four eighth notes (G4, A4, B4, C5), followed by a section labeled '(Echo)' with a whole note (G4), another section labeled '(Echo)' with a whole note (A4), and ends with a whole note (B4). The second staff starts with a section labeled '(Echo)' with a whole rest, followed by a section with a whole note (G4), another section labeled '(Echo)' with a whole note (A4), a section with a whole note (B4), and ends with a section labeled '(Echo)' with a whole rest. A double bar line is at the end of the second staff.

Beim Flötenecho spielt eine der Flöten die Melodie alleine vor. Die Gruppe spielt bei geschlossenem Heft die Melodie nach dem Gehör nach.

### Tipp fürs Üben zuhause:

Wenn Sie alleine ohne Begleit-CD üben, spielen Sie jeden Abschnitt zuerst nach Noten. Dann schließen Sie die Augen und wiederholen die Melodie auswendig.

