

Student's



del Alumno



*La Educación Musical Auditiva en Casa*  
**Mis primeros dictados**

---

*Ear Musical Education at Home*  
**My First Dictations**

*por / by Cristóbal Zamora*

Reg. B.3505

EDITORIAL DE MÚSICA  
**BOILEAU**

Provenza, 287

Tels. 93 2155334 - 93 4877456 Fax 93 2155334  
08037 BARCELONA (Spain)  
www.boileau-music.com  
boileau@boileau-music.com

# Mis primeros dictados My First Dictations

*A / To María Jesús, Cristóbal y David*

Pista 001 / Track 001

Acceso a las grabaciones / Access to the recordings:  001

## Índice / Index

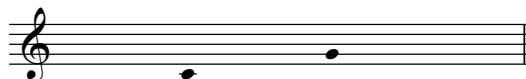
Pág. / Page	Pista / Track	Pág. / Page	Pista / Track
<b>Presentación / Presentation</b> . . . . .001			
<b>Unidad 1 / Unit 1</b> . . . . 8 - 9 . . . . .002 - 007		<b>Unidad 11 / Unit 11</b> . . .28 - 29 . . . . .062 - 067	
<b>Unidad 2 / Unit 2</b> . . . .10 - 11 . . . . .008 - 013		<b>Unidad 12 / Unit 12</b> . . .30 - 31 . . . . .068 - 073	
<b>Unidad 3 / Unit 3</b> . . . .12 - 13 . . . . .014 - 019		<b>Unidad 13 / Unit 13</b> . . .32 - 33 . . . . .074 - 079	
<b>Unidad 4 / Unit 4</b> . . . .14 - 15 . . . . .020 - 025		<b>Unidad 14 / Unit 14</b> . . .34 - 35 . . . . .080 - 085	
<b>Unidad 5 / Unit 5</b> . . . .16 - 17 . . . . .026 - 031		<b>Unidad 15 / Unit 15</b> . . .36 - 37 . . . . .086 - 091	
<b>Unidad 6 / Unit 6</b> . . . .18 - 19 . . . . .032 - 037		<b>Unidad 16 / Unit 16</b> . . .38 - 39 . . . . .092 - 097	
<b>Unidad 7 / Unit 7</b> . . . .20 - 21 . . . . .038 - 043		<b>Unidad 17 / Unit 17</b> . . .40 - 41 . . . . .098 - 103	
<b>Unidad 8 / Unit 8</b> . . . .22 - 23 . . . . .044 - 049		<b>Unidad 18 / Unit 18</b> . . .42 - 43 . . . . .104 - 109	
<b>Unidad 9 / Unit 9</b> . . . .24 - 25 . . . . .050 - 055		<b>Unidad 19 / Unit 19</b> . . .44 - 45 . . . . .110 - 115	
<b>Unidad 10 / Unit 10</b> . . .26 - 27 . . . . .056 - 061		<b>Unidad 20 / Unit 20</b> . . .46 - 47 . . . . .116 - 121	

Pág. / Page	Pista / Track	Playbacks
<b>Las Cuatro Estaciones de Cristóbal /</b> <b>Cristóbal's Four Seasons:</b> . . . . .49		
<b>Otoño / Autumn</b> . . . . .50	. . . . .122	. . . . .126
<b>Invierno / Winter</b> . . . . .52	. . . . .123	. . . . .127
<b>Primavera / Spring</b> . . . . .55	. . . . .124	. . . . .128
<b>Verano / Summer</b> . . . . .57	. . . . .125	. . . . .129

# UNIDAD 1 / UNIT 1

## MELÓDICO / MELODIC

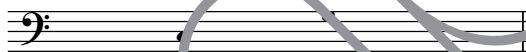
### Alturas / Pitches



a. b.

c. d.

### Alturas / Pitches



e. f.

g. h.

## SIN DIVISORIAS / WITHOUT BARLINES

### Duraciones / Time values

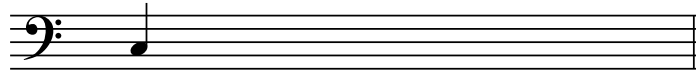


a.

### Duraciones / Time values



b.



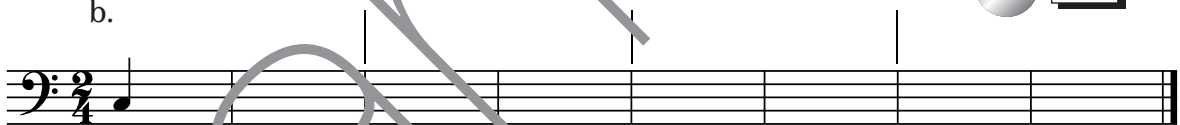
MELÓDICO-RÍTMICO / MELODIC AND RHYTHMIC



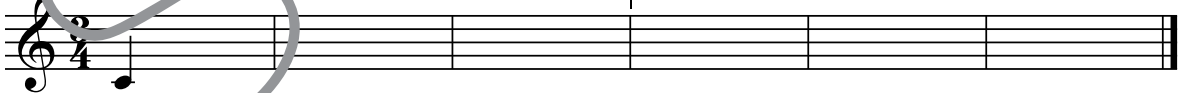
a.



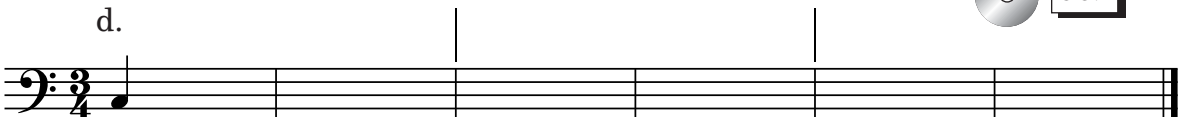
b.



c.



d.



# UNIDAD 2 / UNIT 2

## MELÓDICO / MELODIC

### Alturas / Pitches



a. b.

c. d.

### Alturas / Pitches

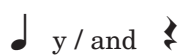


e. f.

g. h.

## SIN DIVISORIAS / WITHOUT BARLINES

### Duraciones / Time values



a.